



huisportaal.nl



**Graan voor Visch 15303**

**2132 EK Hoofddorp**

**€ 535.000 c.b.**



## All features in a row

### Transfer

Asking price	€ 535.000 c.b.
Offered since	05 feb 2025
Status	available
Acceptance	effective immediately

### Construction

Property category	house
Property type	family house
Property sub type	terraced house
Framework	hardwood

### Layout

Number of rooms	8
Number of bedrooms	6
Number of bathrooms	
Number of toilets	2
Basement	no
Attic	no
Garage	none

### Area and content

Plot area (m <sup>2</sup> )	160
Living area (m <sup>2</sup> )	126
Content (m <sup>3</sup> )	438



**Location**

Location **residential area**

**Energy**

Heating **central**

Type of hot water **combiboiler**

Glass **partially double**

Insulation **roof, floor, wall**

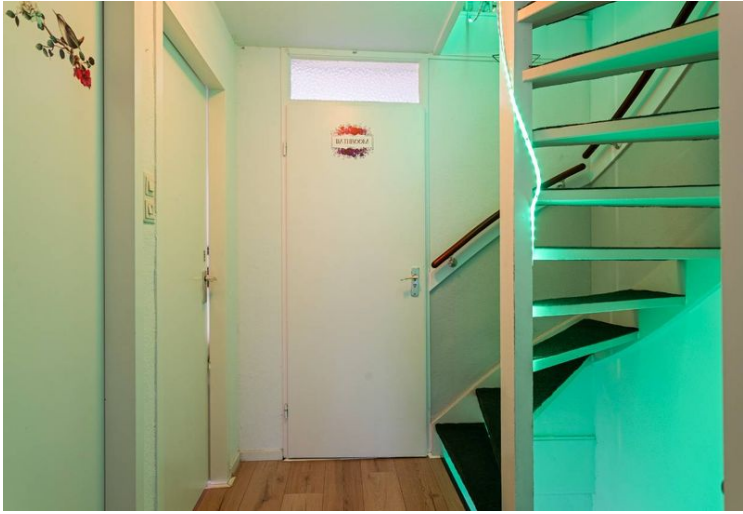
**Energy label**

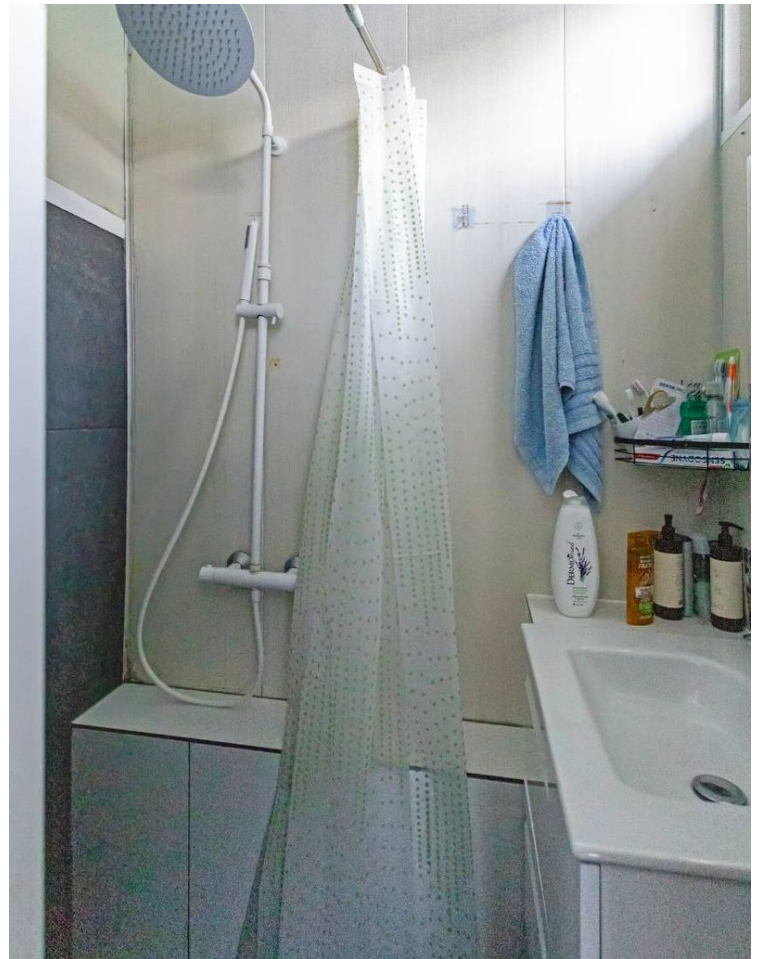
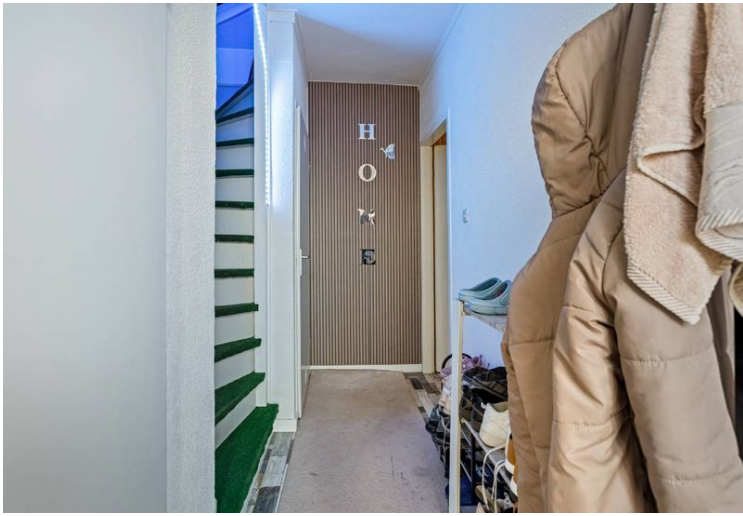
Energy label **D**



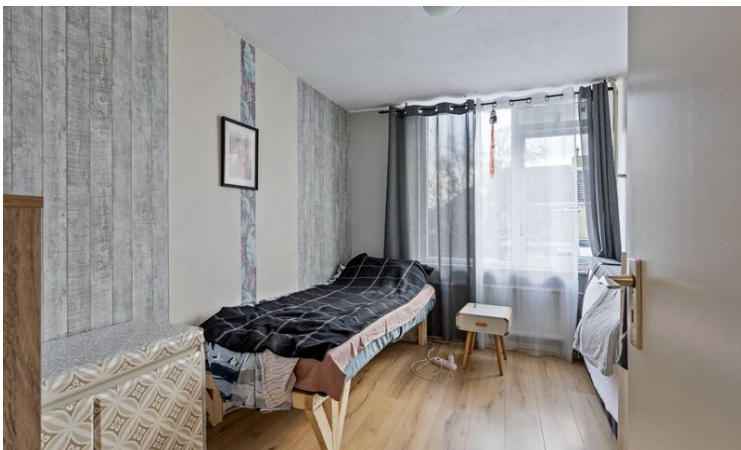
# Graan voor Visch 15303 in focus





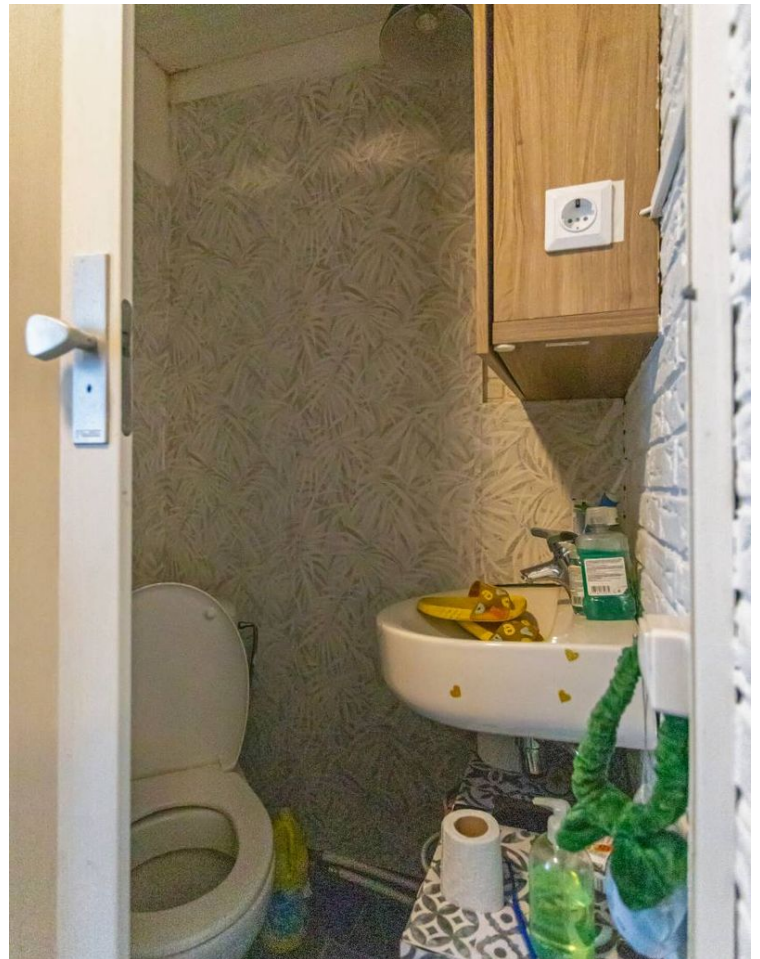
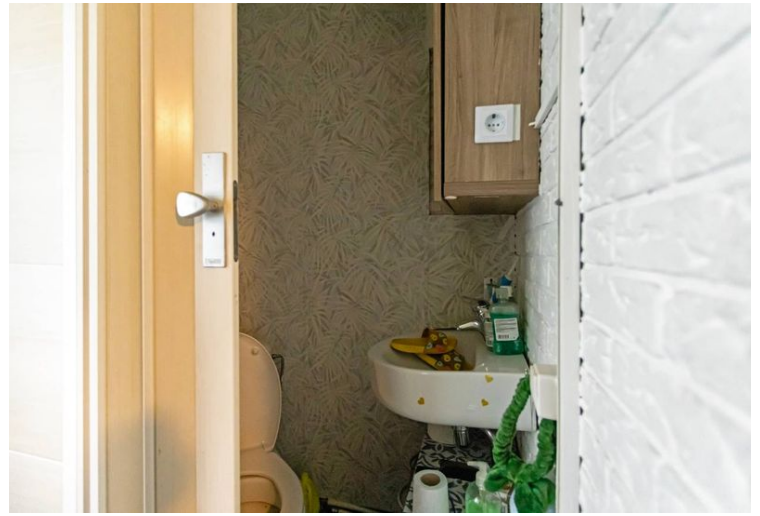
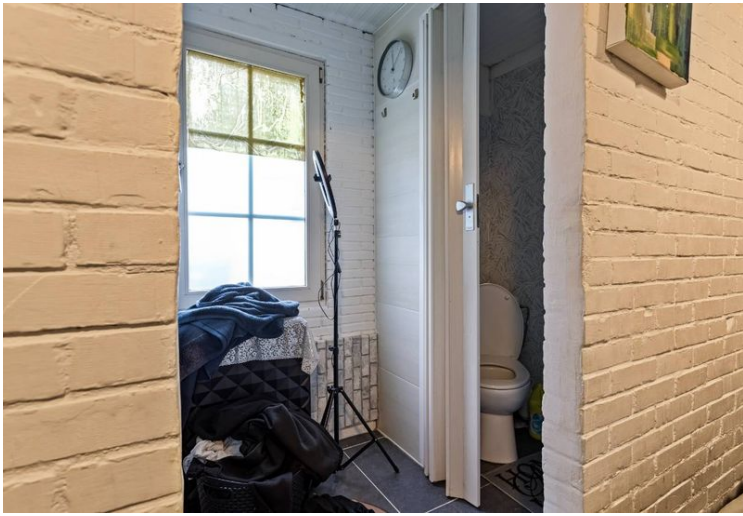
















## Omschrijving

### Graan voor Visch 15303

Ontdek deze ruime, zonnige woning – ideaal voor groeiende gezinnen of investeerders met oog voor verhuurpotentieel

Deze lichte, luchtige woning combineert royale leefruimtes met slimme functionaliteit. Met zes ruime slaapkamers en volop natuurlijk licht is de woning perfect geschikt voor een druk gezinsleven, terwijl het ook een uitstekende kans biedt voor huurinkomsten. De praktische en toch gastvrije indeling garandeert comfort voor bewoners en aantrekkingskracht voor huurders. Mis deze veelzijdige woning niet – perfect afgestemd op uw levensstijl of financiële ambities!

Gunstig gelegen op loopafstand van station Hoofddorp en winkelcentra. Met royale voor- en achtertuinen is deze woning ideaal voor gezinnen die ruimte én comfort zoeken. Gelegen aan de rand van de gewilde wijk Graan voor Visch – bekend om speeltuinen, groenvoorzieningen en gezinsvriendelijke voorzieningen – belooft dit huis een levendige community-ervaring.

Locatiehighlights:

Op loopafstand van winkelcentrum “De Vier Meren” met diverse winkels, cafés, een theater en bioscoop.

Een korte wandeling naar het rustieke Oude Hoofddorpse Bos voor natuurliefhebbers.

Nabij recreatiegebieden zoals de Toolenburgerplas en Haarlemmermeerse Bos voor wandelen, fietsen en ontspanning aan het water.

Uitstekende bereikbaarheid via de Hoofddorpse ringweg en A4, met snelle verbindingen naar Schiphol, Amsterdam, Haarlem en Leiden.

Indeling:

Begane grond: Een gastvrije entreehal leidt naar een lichte woonkamer met één slaapkamer en directe tuintoegang. De open keuken beschikt over moderne apparatuur (oven, koel-/vriescombinatie, afzuigkap) en een handige trapkast voor opbergruimte. Een gastentoilet met wastafel completeert deze verdieping.





## Omschrijving

### Graan voor Visch 15303

Eerste verdieping: Drie ruime slaapkamers aan de voorzijde, een vierde slaapkamer aan de achterzijde met wastafel en inbouwkast, en een stijlvolle badkamer met inloopdouche. Een tweede toilet verhoogt het comfort voor gezinsleden.

Tweede verdieping: Een veelzijdige verdieping met wastafel, aansluitingen voor wasmachine, opbergruimte en de vijfde slaapkamer – een ruime ruimte met dakkapellen en slimme opbergoplossingen.

Buitenruimtes:

Onderhoudsarme, volledig omheinde achtertuin met stijlvolle bestrating, vaste plantenbakken en een ruime stenen schuur (4,42 x 2,40 m) met elektra, ingericht als studio met keuken, toilet en douche.

Sfeervolle, betegelde voortuin met smeedijzeren hekwerk voor een warme eerste indruk.

Kenmerken:

Gebouwd in 1973 | 126 m<sup>2</sup> woonoppervlakte | 160 m<sup>2</sup> perceel

Hardhouten ramen, deels dubbel glas en betonnen vloeren

Nefit CV-ketel | Modern elektrapaneel met veiligheidsvoorzieningen

Ruime parkeergelegenheid op straat | Bewonersclausule van toepassing

English below:





## Omschrijving

### Graan voor Visch 15303

Discover this spacious, sunlit home ideal for growing households seeking room to thrive or investors eyeing high-demand rental potential, this bright, airy property combines generous living spaces with smart functionality. Featuring six well-sized bedrooms and abundant natural light, it's designed to accommodate busy family life while offering a standout opportunity for rental income. A practical yet inviting layout ensures comfort for residents and appeal for tenants. Don't miss this versatile property—crafted to meet your lifestyle needs or financial goals! nestled in a prime location just moments from the Hoofddorp train station and shopping centers. Boasting generous front and back gardens, this residence is perfect for families seeking both space and convenience. Situated in the edge of the sought Graan voor Visch neighborhood, renowned for its playgrounds, green spaces, and family-friendly amenities, this home promises a vibrant community lifestyle.

#### Location Highlights:

Steps from shopping center "De Vier Meren," offering diverse shops, cafes, a theater, and cinema.

A short stroll to the serene Old Hoofddorp Forest for nature enthusiasts.

Nearby recreational hotspots like Toolenburgerplas and

Haarlemmermeerse Bos invite hiking, cycling, and lakeside relaxation.

Effortless commutes via the Hoofddorp ring road and A4 highway, with swift access to Schiphol, Amsterdam, Haarlem, and Leiden.

#### Layout:

**Ground Floor:** A welcoming entrance hall leads to a bright living area with one bedroom and direct garden access. The open kitchen features modern appliances (oven, fridge/freezer, extractor hood) and a convenient stair cupboard for storage. A guest toilet with a sink completes this level.

**First Floor:** 3 spacious front bedrooms, a third rear bedroom with a washbasin and wardrobe, and a sleek bathroom with a walk-in shower. A second toilet adds practicality for family living.

**Second Floor:** A versatile landing with a sink, laundry hookups, and storage, plus the fifth bedroom—a generous retreat with dormer windows and cleverly designed storage nooks.

#### Outdoor Spaces:

Low-maintenance, fully enclosed backyard with stylish paving, fixed planters, and a spacious stone shed (4.42 x 2.40 m) equipped with electricity, made as a small studio with kitchen, toilet and bathroom.





## Omschrijving Graan voor Visch 15303

Charming brick-paved front garden with wrought-iron fencing, creating a warm first impression.

Key Features:

Built in 1973 | 126 m<sup>2</sup> living space | 160 m<sup>2</sup> plot

Hardwood windows, partial double glazing, and concrete flooring

Nefit central heating system | Modern electrical panel with safety features

Ample street parking | Non-occupancy clause included





Huisportaal.nl  
Vestdijk 180  
5611 CZ Eindhoven

Tel. helpdesk: 085-782.00.00  
Email: [info@huisportaal.nl](mailto:info@huisportaal.nl)  
Website: [www.huisportaal.nl](http://www.huisportaal.nl)

IBAN: NL20.RABO.0156.0304.03  
BTW: 8576.40.471.B.01  
KVK Eindhoven: 68903162